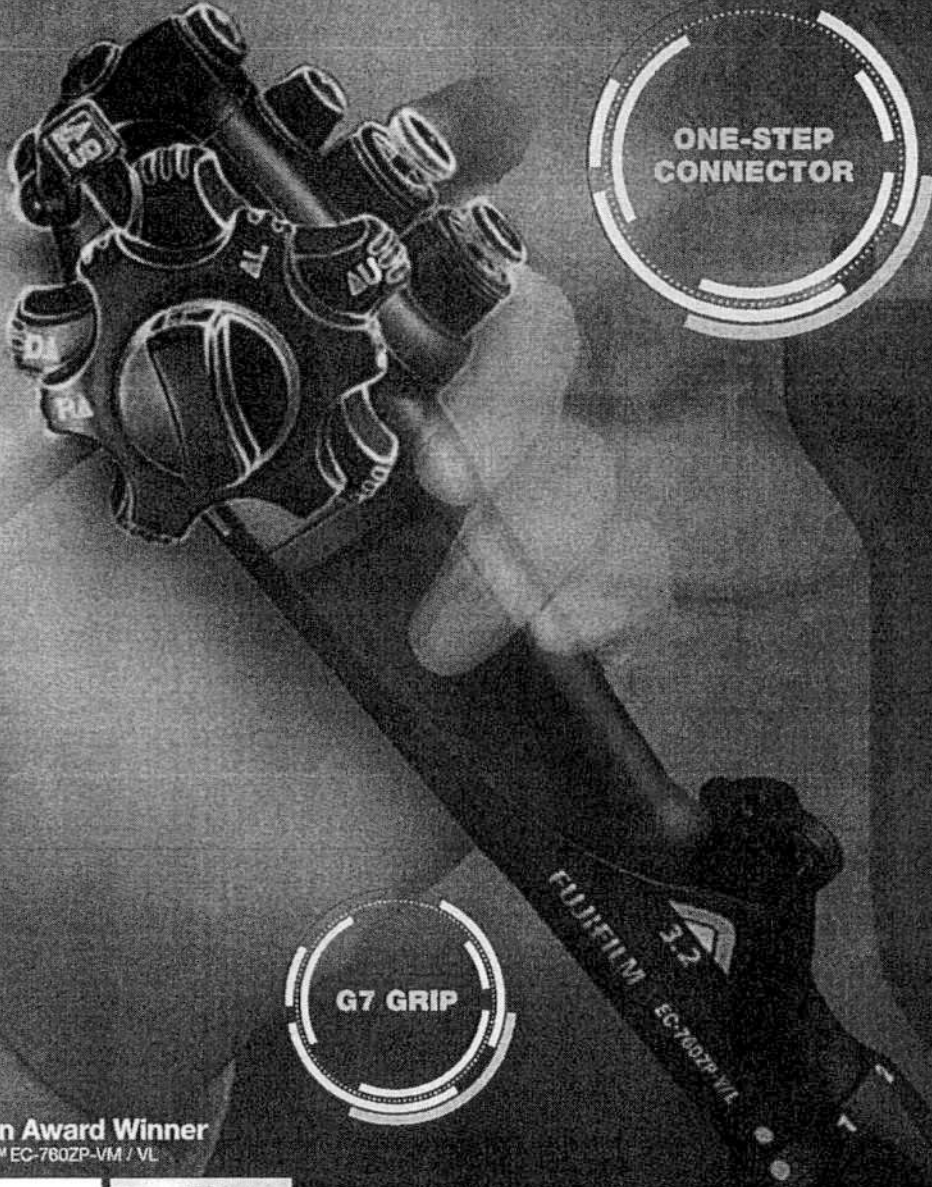




GASTROENTEROLOGY

ELUXEO™ 700 SERIES ENDOSCOPES



**ONE-STEP
CONNECTOR**

G7 GRIP

Design Award Winner
ELUXEO™ EC-700ZP-VM / VL



reddot design award
winner 2017



**SEI
MEDICAL**

SEI Medical Public Company Limited
บริษัท เอสอีไอ แพดิกส์ จำกัด (มหาชน)



**SEI
MEDICAL**


SEI Medical Public Company Limited
บริษัท เอสอีไอ แพดิกส์ จำกัด (มหาชน)

Signature

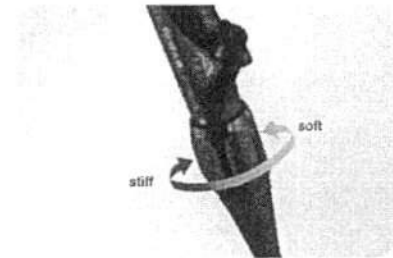
Signature

COLOASSIST ADJUST 

ColoAssist Adjust has been specifically developed for the 760 series colonoscopes. It features the Flexibility Adjuster with different levels of stiffness as well as innovative Advanced Force Transmission and Adaptive Bending for improved manoeuvrability and more patient comfort. EC-760R, EC-760ZP and EC-760P are equipped with ColoAssist Adjust.

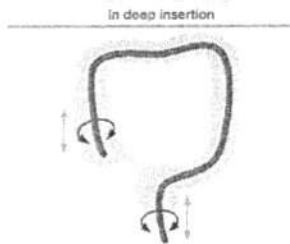
1.7 FLEXIBILITY ADJUSTER 

The stiffness of the flexible portion of the scope can be easily adjusted according to your preference. This is helpful when inserting the scope into segments such as the sigmoid colon and the transverse colon where the endoscope can more smoothly follow the intestinal tract.



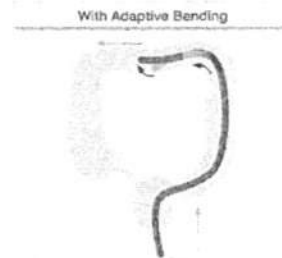
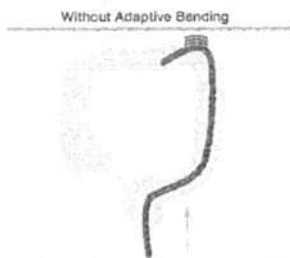
ADVANCED FORCE TRANSMISSION 

The flexible portion is designed to transmit the pushing, pulling and rotating movements from the hand to the distal end of the endoscope, which provides enhanced manoeuvrability inside the digestive tract.



ADAPTIVE BENDING 

The end of the bending section is soft, allowing the scope to follow the natural contours of the intestinal tract. The flexible bending section has been designed to return more easily to its straight form after passing through the tight curves of the colon.

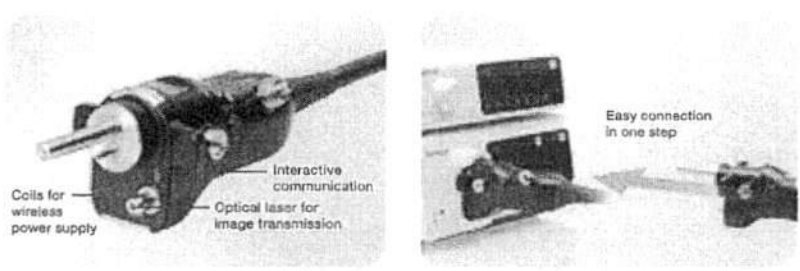


Handwritten signature

The ELUXEO™ 700 series of Fujifilm scopes with One-Step Connector and easy-to-control G7 grip is designed to lead you efficiently and effectively through your examination.

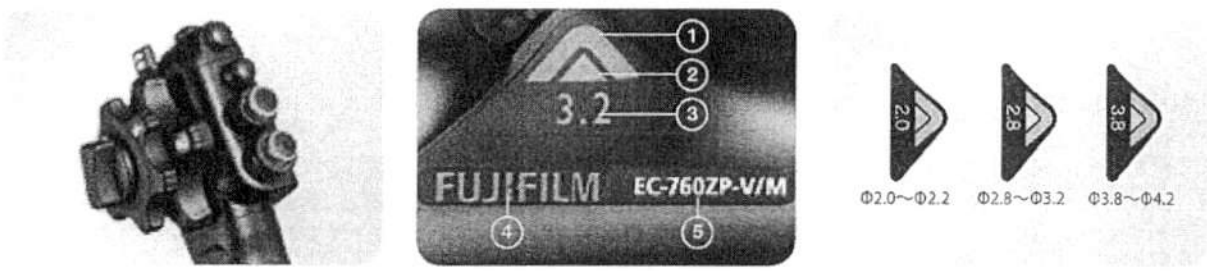
1.6 ONE-STEP CONNECTOR FOR EASY PLUG-IN

The One-Step Connector can be plugged in easily and the 700 series endoscopes are the first to incorporate an integrated wireless power supply that provides high speed transmission of data. The new design helps to simplify the cleaning process and also reduces the potential for accidental damage.



G7 GRIP FOR OPTIMUM COMFORT IN DAILY PRACTICE

In close cooperation with leading endoscopists, Fujifilm has renewed the layout and size of the components of the control portion and repositioned the angulation knobs to increase accessibility from the grip. The G7 grip is designed to have an easy and comfortable feel that optimises performance and minimises stress during clinical procedures.



- 1 Colour of G7 control portion
- 2 Identification colour of working channel size
- 3 Working channel diameter
- 4 Corporate brand logo
- 5 Model No.

Each 700 series endoscope displays the information required to choose compatible accessories, which helps to facilitate on-the-spot decision-making.

SEI MEDICAL
SEI Medical Public Company Limited
บริษัท เสดิโอ แพดิกส์ จำกัด (มหาชน)

SEI MEDICAL
SEI Medical Public Company Limited
บริษัท เสดิโอ แพดิกส์ จำกัด (มหาชน)

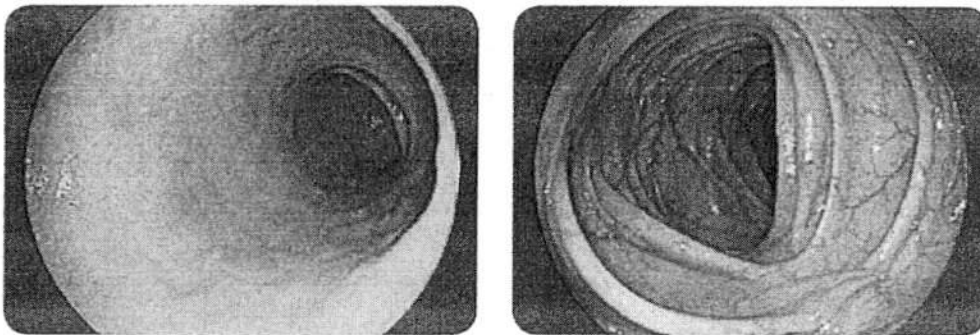


The 700 and 600 series CMOS endoscopes with a full digital processor realise advanced observation and diagnostics.

OVER MEGAPIXEL CMOS IMAGE SENSOR PRODUCING SUPER-HIGH RESOLUTION IMAGE



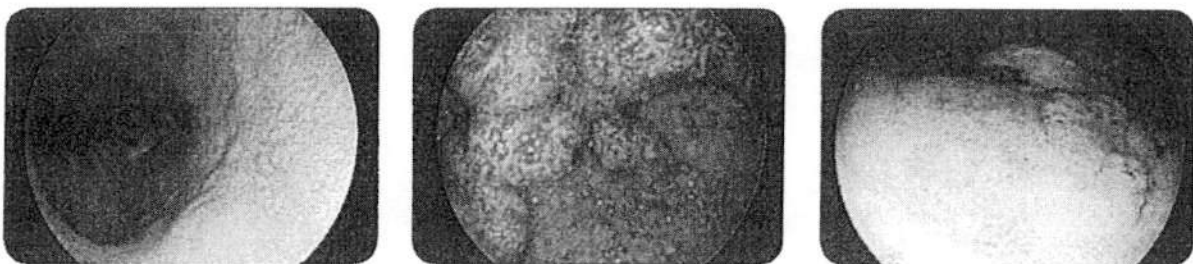
With over Megapixel CMOS image sensor, 760 and 600 series endoscopes produce super-high resolution images, while the leading-edge CMOS technology realises less noise and brilliant images. The CMOS image sensor can change the analogue signal to digital in the tip of the scope. During transmission, the digital signal is much less affected by noise from outside, enabling advanced observation and diagnosis.



CLOSE FOCUS ENHANCES IMAGING FOR DIAGNOSIS



The high performance optical system enhances Close Focus observation capability **up to 2mm**. The focus at the edges of an image has been improved, minimising distortion in observation of a lumen. The combination of the Megapixel CMOS image sensor and the high performance optical system assists various observations ranging from close-up to distant views.



SEI Medical Public Company Limited
บริษัท เอสอีไอ แพดดิคัล จำกัด (มหาชน)

Signature



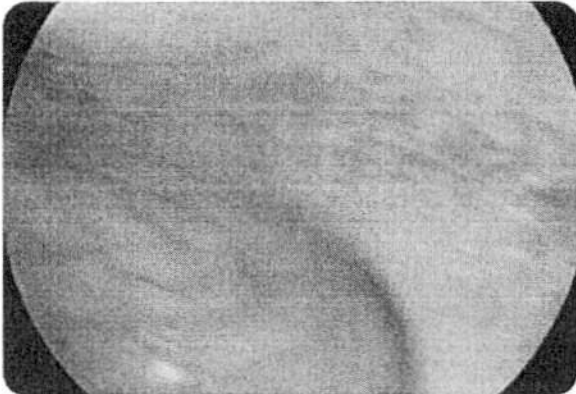
SEI Medical Public Company Limited
บริษัท เอสอีไอ แพดดิคัล จำกัด (มหาชน)

Signature

ANTI-BLUR FUNCTION



This function extracts the best still image from multiple images to offer the sharpest and clearest every time.



Freezing the image during the examination:
A sequence of images is always kept in the background



Automatic selection and display of the sharpest image

1.5 WATER JET FUNCTION

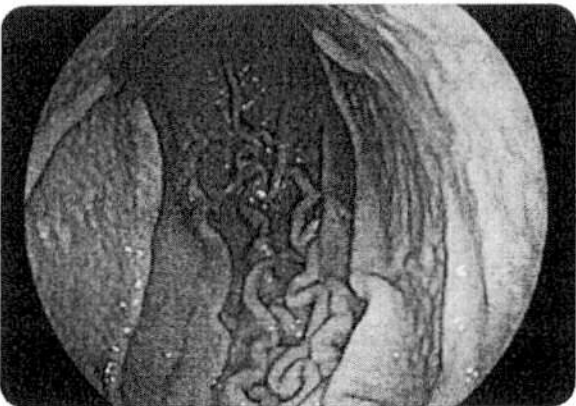


The gastroscope and colonoscope both feature a water jet function which aids visualisation for both diagnostic and therapeutic procedures.

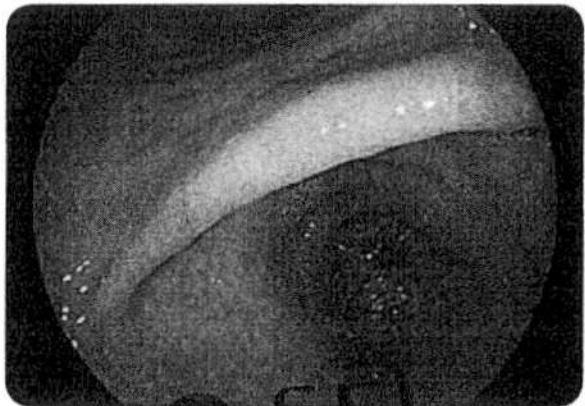


AUTO PHOTOMETRIC CONTROL

The automatic photometric mode optimally adjusts the lighting in accordance with the positioning of the endoscope, providing you with a well-balanced picture, whether close-up or distant focusing, so you always get optimally illuminated images.



Distant focus
* Available with the 700, 600 and 500 series endoscopes.



Close Focus

SEI MEDICAL
SEI Medical Public Company Limited
บริษัท เสดิโอ เมดิคัล จำกัด (มหาชน)

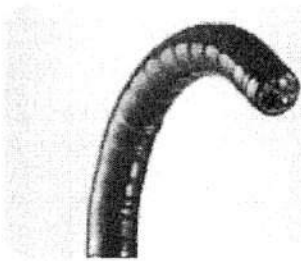
SEI MEDICAL
SEI Medical Public Company Limited
บริษัท เสดิโอ เมดิคัล จำกัด (มหาชน)

LOWER GI ENDOSCOPY

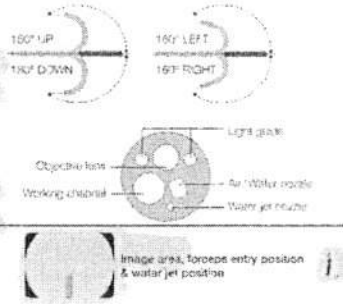
ELUXEO™ VIDEO COLONOSCOPE EC-760R-VM / VI / VL



With a wide field of view of 170° as well as a large working channel diameter of 3.8 mm, this is the ultimate routine colonoscope. It features the G7 grip and the Flexibility Adjuster. In addition, it has a slim diameter of 12.0 mm and includes a water jet function and CMOS technology.



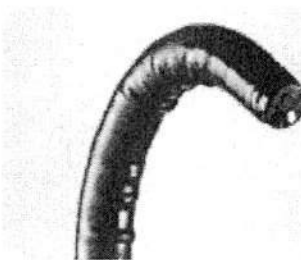
| | | |
|---------------------------|----------------------|--------|
| Field of view | 170° | 1.8.2 |
| Observation range | 2-100mm | 1.8.1 |
| Bending capability | Up 180°/Down 180° | 1.10.2 |
| | Right 160°/Left 160° | 1.10.3 |
| | | |
| Distal end diameter | 12.0mm | 1.9.1 |
| Flexible portion diameter | 12.0mm | 1.9.2 |
| Working channel diameter | 3.8mm | 1.9.5 |
| Working length | 1,330/1,520/1,690mm | 1.9.3 |
| Total length | 1,650/1,840/2,010mm | 1.9.4 |



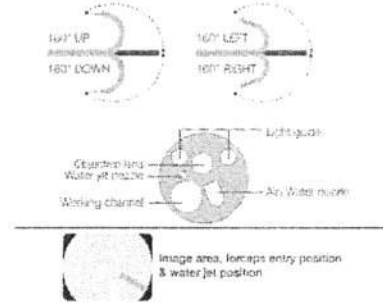
ELUXEO™ VIDEO COLONOSCOPE EC-760ZP-VM / VL Optical Magnification



The slim zoom colonoscope features the brilliant and easy-to-operate Multi Zoom with 135x maximum magnification. Together with BLI, exceptional details of the mucosal and vascular patterns become visible. Like the routine scope, it features the full range of functionalities including flexible adjustment even with the slim diameter of 11.8 mm.

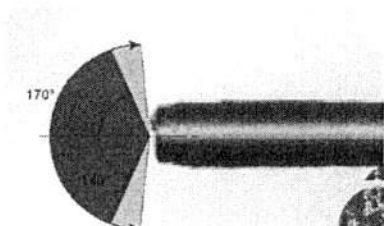


| | |
|---------------------------|-----------------------------------|
| Field of view | Normal 140°/Close 56° |
| Observation range | 1.5-100mm |
| | Normal 3-100mm Close 1.5-2.5mm |
| Bending capability | Up 180°/Down 180° |
| | Right 160°/Left 160° |
| | |
| Distal end diameter | 11.7mm |
| Flexible portion diameter | 11.8mm |
| Working channel diameter | 3.2mm |
| Working length | 1,330/1,690mm |
| Total length | 1,650/2,010mm |



WIDE 170° FIELD OF VIEW

With video colonoscope EC-760R, a wide 170° field of view is available. Even areas that are hard to observe, such as the reverse side of folds, can be visualised more easily.



SEI MEDICAL
SEI Medical Public Company Limited
บริษัท เสดียโอ แพดดิคัล จำกัด (มหาชน)

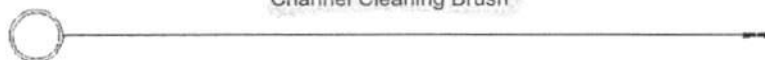
SEI MEDICAL
SEI Medical Public Company Limited
บริษัท เสดียโอ แพดดิคัล จำกัด (มหาชน)

1.11

อุปกรณ์ประกอบการใช้งานมาตรฐาน

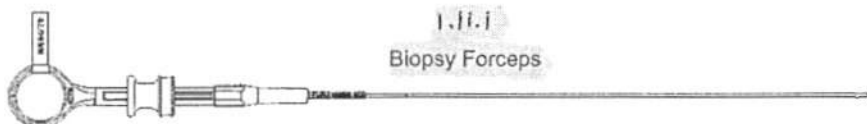
1.11.3

Channel Cleaning Brush

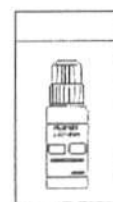
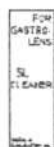


1.11.1

Biopsy Forceps



Lens Cleaner



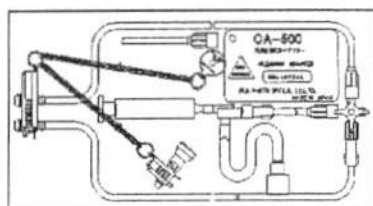
Silicone Oil

ฝาครอบกันน้ำ



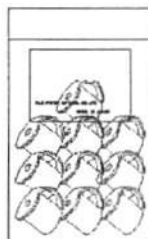
1.11.4

ชุดล้างทำความสะอาด อุปกรณ์ทำความสะอาด
ท่อน้ำ/ท่อลม/ท่อดูด (Injection Tube)



1.11.5

Biopsy Valve

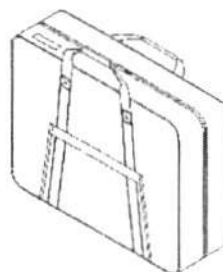


Channel-opening Cleaning Brush

1.11.2



Mouth Piece



Carrying Case

1.11.6



Air/Water Valve



Suction Valve



SEI Medical Public Company Limited
บริษัท เสอีโอดี แพดคัล จำกัด (มหาชน)
SEI Medical Public Company Limited
บริษัท เสอีโอดี แพดคัล จำกัด (มหาชน)

Handwritten signature or mark.

ZERTIFIKAT ◆ CERTIFICATE ◆ CERTIFICADO ◆ CERTIFICADO ◆ CERTIFIKAT ◆ 認證證書 ◆ CERTIFICATE ◆ CERTIFICATE ◆ CERTIFICATE



Product Service

Certificate

No. Q6 022397 0008 Rev. 01

Holder of Certificate: FUJIFILM Healthcare Manufacturing Corporation Sano Office
700 Konaka-Cho
Sano City, Tochigi
327-0001 JAPAN

Certification Mark:



Scope of Certificate: Production and Distribution of Endoscopes and Ultrasonic Endoscopes for Medical Use, Medical Imaging Equipment, Light source of Medical Endoscope, Endotherapy devices, Overtubes, Components and Accessories for Endoscopes, Ultrasonic Diagnostic Imaging Equipment, Ultrasonic Diagnostic Probes and Balloons.

The Certification Body of TÜV SÜD Product Service GmbH certifies that the company mentioned above has established and is maintaining a quality management system (excluding subclause 7.3), which meets the requirements of the listed standard(s). All applicable requirements of the testing and certification regulation of TÜV SÜD Group have to be complied with. For details and certificate validity see: www.tuvsud.com/ps-cert?q=cert:Q6 022397 0008 Rev_01

Report No.: JA2081829

Valid from: 2023-10-01
Valid until: 2026-09-30

Date, 2023-08-30

Christoph Dicks
Head of Certification/Notified Body



SEI Medical Public Company Limited
บริษัท เสอีโอดี แพดิกส์ จำกัด (มหาชน)

สำนักงาน
๒๕๖๖



SEI Medical Public Company Limited
บริษัท เสอีโอดี แพดิกส์ จำกัด (มหาชน)

ZERTIFIKAT ◆ CERTIFICATE ◆ 認證證書 ◆ CERTIFICADO ◆ CERTIFICAT



Certificate

No. Q8 015512 0098 Rev. 00

Holder of Certificate: FUJIFILM Healthcare Manufacturing Corporation Minamiashigara Takematsu Office
1250, Takematsu
Minamiashigara-shi, Kanagawa
250-0111 JAPAN

Certification Mark:



Scope of Certificate: The provision of Production and Distribution services for Clinical Chemistry Analyzer, Densitometry Analyzer, Computed Radiographic Equipment (including CR Console), Workstations, Medical Imaging Equipment, Ultrasound Diagnostic Imaging Equipment, IP Cassettes for X-ray Storage Media (Imaging Plate), Medical Imaging Plate, Digital Radiographic Equipment, Medical Endoscope and Peripherals, and Digital Mammography and Accessories

The Certification Body of TÜV SÜD Product Service GmbH certifies that the company mentioned above has established and is maintaining a quality management system, which meets the requirements of the listed standard(s). All applicable requirements of the testing and certification regulation of TÜV SÜD Group have to be complied with. For details and certificate validity see: www.tuvsud.com/ps-cert?q=cert:Q8 015512 0098 Rev. 00

Report No.: JA2098663

Valid from: 2023-12-01
Valid until: 2026-11-30

Date, 2023-10-18



SEI Medical Public Company Limited
บริษัท เสอีโอดี เมดิคัล จำกัด (มหาชน)

C. Dicks

Christoph Dicks
Head of Certification/Notified Body



SEI Medical Public Company Limited
บริษัท เสอีโอดี เมดิคัล จำกัด (มหาชน)

[Handwritten mark]

ZERTIFIKAT ◆ CERTIFICATE ◆ 認證證書 ◆ CERTIFICADO ◆ CERTIFICAT



Product Service

Certificate

No. Q8 015512 0098 Rev. 00

Applied Standard(s): ISO 13485:2016
(EN ISO 13485:2016/AC:2018, EN ISO 13485:2016/A11:2021)
Medical devices - Quality management systems -
Requirements for regulatory purposes

Facility(ies): FUJIFILM Healthcare Manufacturing Corporation
Minamiashigara Takematsu Office
1250, Takematsu, Minamiashigara-shi, Kanagawa,
250-0111 JAPAN

The provision of Production and Distribution services for Clinical
Chemistry Analyzer, IP Cassettes for X-ray Storage
Media(Imaging Plate) and Medical Imaging Plate

FUJIFILM Healthcare Manufacturing Corporation
Hanamaki Office
2-1-3, Kitayuguchi, Hanamaki-Shi, Iwate, 025-0301
JAPAN

The provision of Production and Distribution services for Clinical
Chemistry Analyzer, Densitometry Analyzer, Computed
Radiographic Equipment (including CR Console), Workstations,
Medical Imaging Equipment, Ultrasound Diagnostic Imaging
Equipment, Digital Radiographic Equipment, Medical Endoscope
and Peripherals, and Digital Mammography and Accessories

-/-



SEI Medical Public Company Limited
บริษัท เสอีไอ เมดิคัล จำกัด (มหาชน)

สำเนาถูกต้อง



SEI Medical Public Company Limited
บริษัท เสอีไอ เมดิคัล จำกัด (มหาชน)

(Handwritten signature)



SEI MEDICAL PUBLIC COMPANY LIMITED
No. 546 Ratchada One Building, 7th Fl.
Ratchadaphisek Road, Chankasem, Chatuchak,
Bangkok 10900, Thailand

E-MAIL : INFO@SEI.CO.TH
PHONE : +66 (2) 561 3691 -3
www.sei.co.th

บริษัท เอสอีโอ เมดิคัล จำกัด (มหาชน)
เลขที่ 546 อาคารรัชดาวัน ชั้น 7 ถนนรัชดาภิเษก
แขวงจตุจักร เขตจตุจักร กรุงเทพมหานคร
10900

เลขที่ผู้เสียภาษี 0107566000607 (สำนักงานใหญ่)
แฟกซ์ : 02 561 3694

วันที่ 11 กันยายน 2567

เรื่อง ขอรับรองครุภัณฑ์การแพทย์

เรียน ประธานคณะกรรมการพิจารณาผลการประกวดราคาอิเล็กทรอนิกส์ (e-bidding)

บริษัท เอสอีโอ เมดิคัล จำกัด (มหาชน) ขอรับรองครุภัณฑ์การแพทย์ รายการ กล้องส่องตรวจลำไส้ใหญ่ ชนิดวีดีทัศน์แบบคมชัดสูง จำนวน 1 เครื่อง ทุกรายการของใหม่ ไม่เคยใช้งานหรือสาธิตมาก่อน ไม่เป็นของเก่าเก็บ อยู่ในสภาพที่จะใช้งานได้ทันที เป็นรุ่นที่อยู่ในสายการผลิต (Production Line) และจำหน่าย ณ วันที่ลงนามในสัญญา พร้อมรับประกันคุณภาพสินค้าเป็นระยะเวลา 2 ปี

จึงเรียนมาเพื่อโปรดทราบ



SEI Medical Public Company Limited
บริษัท เอสอีโอ เมดิคัล จำกัด (มหาชน)

ขอแสดงความนับถือ

(นายวริทธิ์พล พันหา)

ผู้แทนขายเครื่องมือแพทย์



SEI Medical Public Company Limited
บริษัท เอสอีโอ เมดิคัล จำกัด (มหาชน)



ใบรับแจ้งรายการละเอียดนำเข้าเครื่องมือแพทย์

ใบรับแจ้งรายการละเอียดที่ 67-2-2-2-0004153

ใบรับแจ้งรายการละเอียดฉบับนี้ให้ไว้แก่

บริษัท ฟุจิฟิล์ม (ประเทศไทย) จำกัด

ผู้จดทะเบียนสถานประกอบการนำเข้าเครื่องมือแพทย์ ใบจดทะเบียนที่สน. 106/2555

เพื่อแสดงว่าเป็นผู้แจ้งรายการละเอียดนำเข้าเครื่องมือแพทย์ตามมาตรา ๑๙ แห่งพระราชบัญญัติเครื่องมือแพทย์ พ.ศ. ๒๕๕๑ และที่แก้ไขเพิ่มเติม สำหรับเครื่องมือแพทย์

FUJIFILM : Video Endoscope EC-760R-V/L

รายละเอียดเครื่องมือแพทย์

ตามเอกสารแนบท้าย

ชื่อและที่ตั้งของสถานที่ผลิตเครื่องมือแพทย์

ตามเอกสารแนบท้าย

ณ สถานที่นำเข้าเครื่องมือแพทย์ชื่อ

บริษัท ฟุจิฟิล์ม (ประเทศไทย) จำกัด

ตั้งอยู่เลขที่

123 อาคารชั้นทาวเวอร์ส เอ ชั้น 25

ตรอก/ซอย

-

ถนน

พหลโยธิน

หมู่ที่

-

ตำบล/แขวง

จอมพล

อำเภอ/เขต

จตุจักร

จังหวัด

กรุงเทพมหานคร

รหัสไปรษณีย์

10900

โทรศัพท์

0 2270 6000

โทรสาร

0 2270 6007

ชื่อและที่ตั้งของเจ้าของผลิตภัณฑ์

FUJIFILM Corporation 26-30, NISHIAZABU 2-CHOME, MINATO-KU, TOKYO 106-8620, JAPAN

ใบรับแจ้งรายการละเอียดฉบับนี้ใช้ได้จนถึงวันที่ 31 ธันวาคม พ.ศ.

2571

และให้ใช้เฉพาะ

สถานที่ซึ่งระบุไว้ในใบรับแจ้งรายการละเอียดเท่านั้น

ออกให้ ณ วันที่

16

เดือน

พฤษภาคม

พ.ศ.

2567



(ลายมือชื่อ)

สำนักงานคณะกรรมการอาหารและยา

(ตำแหน่ง)

กระทรวงสาธารณสุข

ผู้อนุญาต



SEI Medical Public Company Limited

บริษัท เอสอีโอ เมดิคัล จำกัด (มหาชน)

SEI Medical Public Company Limited

บริษัท เอสอีโอ เมดิคัล จำกัด (มหาชน)

สำเนาถูกต้อง

เอกสารแนบท้าย

ใบรับแจ้งรายการละเอียดที่ 67-2-2-0004153

รายละเอียดเครื่องมือแพทย์

EC-760R-V/L (hereinafter "the device"), is a medical electronic endoscope for large intestine, and it is inserted into the lumen, coelom, body cavity, or inside of the body, which provides images for observation, diagnosis, photographing, or treatment. The devices are used for observation, diagnosis and treatment of the rectum, sigmoid, large intesines, and ileocecum in medical institutions under the supervision of a physician.

มีรายละเอียดรายการเครื่องมือแพทย์ หรืออุปกรณ์เสริม ดังนี้

| รายการที่ | NEWCODE | ชื่อผลิตภัณฑ์ | identifier | บริษัทผู้ผลิต | อื่นๆ |
|-----------|---------------------|---------------|------------|--|-------|
| 1 | 67133551800000 1 | EC-760R-V/L | - | FUJIFILM Healthcare Manufacturing Corporation Sano Office 700 Konaka-Cho, Sano City, Tochigi JPN 327- 0001 | - |

คำรับรองข้อมูลเอกสารหรือหลักฐานประกอบการยื่นคำขออนุญาต แจ้งรายการละเอียด
และจัดแจ้งเครื่องมือแพทย์

ข้าพเจ้า นางสาว ทิพวรรณ สิงห์ประเสริฐ ซึ่งเป็นผู้ดำเนินกิจการ บริษัท พูจีฟิล์ม (ประเทศไทย) จำกัด
ไบจดทะเบียนสถานประกอบการผลิต/นำเข้า เลขที่ สน. 106/2555 ตามใบรับอนุญาต/ใบแจ้ง
รายการละเอียด/ใบรับจัดแจ้ง เลขที่ 67-2-2-2-0004153

ข้าพเจ้าขอรับรองว่า

1. เอกสารประกอบการยื่นคำขออนุญาต แจ้งรายการละเอียด และจัดแจ้งเครื่องมือแพทย์นี้เป็นเอกสารที่จัดทำโดย
ผู้ผลิตหรือเจ้าของผลิตภัณฑ์

2. ข้อมูลเอกสารหรือหลักฐานของเครื่องมือแพทย์ที่ประกอบการยื่นคำขออนุญาต แจ้งรายการละเอียดและจัดแจ้ง
เครื่องมือแพทย์เป็นไปตามกฎกระทรวงการขออนุญาตและการออกใบอนุญาตผลิตหรือนำเข้าเครื่องมือแพทย์ พ.ศ. 2563
กฎกระทรวงการแจ้งรายการละเอียดและการออกใบรับแจ้งรายการละเอียดผลิตหรือนำเข้าเครื่องมือแพทย์ พ.ศ. 2563
กฎกระทรวงการจัดแจ้งและการออกใบรับจัดแจ้งผลิตหรือนำเข้าเครื่องมือแพทย์ พ.ศ. 2563 และกฎหมายอื่น ๆ ที่เกี่ยวข้อง

3. ฉลากและเอกสารกำกับเครื่องมือแพทย์

ก. การจัดทำฉลากและเอกสารกำกับเครื่องมือแพทย์ของเครื่องมือแพทย์ที่ปรากฏมีข้อความครบถ้วน ถูกต้อง
เหมาะสม เป็นไปตามหลักวิชาการ

ข. การจัดทำฉลากและเอกสารกำกับเครื่องมือแพทย์ของเครื่องมือแพทย์ที่ปรากฏเป็นไปตามประกาศกระทรวง
สาธารณสุข เรื่อง หลักเกณฑ์ วิธีการ และเงื่อนไขการแสดงฉลากและเอกสารกำกับเครื่องมือแพทย์ พ.ศ. 2563 หรือเป็นไป
ตามประกาศกระทรวงสาธารณสุขสำหรับเครื่องมือแพทย์นั้น และกฎหมายอื่น ๆ ที่เกี่ยวข้อง

ค. ฉลากและเอกสารกำกับเครื่องมือแพทย์ที่ปรากฏ โดยข้อความและสัญลักษณ์จะสามารถอ่านและเห็นได้ชัดเจน
และไม่ปิดทับข้อความสำคัญ การแสดงข้อความไม่เป็นเท็จหรือเกินความจริง หรือไม่มีลักษณะโอ้อวดสรรพคุณ หรือทำให้
เข้าใจผิดในสาระสำคัญ หรือจงใจให้ผู้อื่นเข้าใจผิด หรือไม่ถูกต้องตามหลักวิชาการของเครื่องมือแพทย์นั้น ๆ หรือทำให้
ประชาชนเกิดความคาดหวังในสรรพคุณเกินความเป็นจริง รวมทั้งไม่มีเนื้อหาที่เป็นการลามกอนาจาร ไม่สุภาพ หรือมี
ลักษณะเป็นการกระตุ่น หรือยั่วยุการมรณหรือเป็นการขัดต่อศีลธรรม

ง. ฉลากและเอกสารกำกับเครื่องมือแพทย์ที่ปรากฏ ได้นำไปใช้งานจริง และจะไม่มีการแก้ไขเปลี่ยนแปลงใด ๆ
จนกว่าจะได้รับอนุญาตให้ดำเนินการแก้ไขเปลี่ยนแปลง จากกองควบคุมเครื่องมือแพทย์

สำนักงานคณะกรรมการอาหารและยา

4. การจัดกลุ่มของเครื่องมือแพทย์เป็นไปตามประกาศสำนักงานคณะกรรมการอาหารและยา เรื่อง หลักเกณฑ์ในการ
จัดกลุ่มเครื่องมือแพทย์ พ.ศ. 2561 หากเจ้าหน้าที่พบว่าการจัดกลุ่มดังกล่าวไม่ถูกต้องท่านจะไม่สามารถนำไปใช้อ้างอิง
ในคำขออื่นๆ ได้

หากคำรับรองใด ๆ ที่ข้าพเจ้าได้ให้ไว้ไม่เป็นความจริงหรือไม่ได้ปฏิบัติตามที่ได้ให้คำรับรองไว้ ข้าพเจ้ายินยอมให้
สำนักงานคณะกรรมการอาหารและยา ยกเลิก หรือเพิกถอนใบอนุญาต ใบรับแจ้งรายการละเอียด หรือใบจัดแจ้ง แล้วแต่กรณี
และข้าพเจ้ารับทราบว่าการปลอมแปลงเอกสารหรือแสดงข้อความอันเป็นเท็จเป็นการกระทำผิดทางอาญา ซึ่งหากเกิด
กรณีดังกล่าวข้าพเจ้ายินยอมรับโทษทางอาญานั้น

ข้าพเจ้าได้อ่านคำรับรองนี้โดยตลอดด้วยความเข้าใจที่ชัดเจนแล้ว จึงได้ลงลายมือชื่อไว้เป็นหลักฐาน



SEI Medical Public Company Limited
บริษัท เอสอีไอ เมดิคัล จำกัด (มหาชน)

สำเนาถูกต้อง

ลงชื่อ

นางสาว ทิพวรรณ สิงห์ประเสริฐ

ผู้ดำเนินกิจการ

วันที่

16

เดือน

พฤษภาคม

ปี

2567



SEI Medical Public Company Limited
บริษัท เอสอีไอ เมดิคัล จำกัด (มหาชน)

Letter of Authorization

Document no: ME380/23

November 27, 2023

To Whom it may concern

This is certify that

SEI MEDICAL PUBLIC COMPANY LIMITED
No. 546 Ratchada One Building, 7th Fl, Ratchadaphisek Road,
Chankasem, Chatuchak, Bangkok 10900, Thailand

is the authorized official representative for Fujifilm Endoscopy Systems and accessories for the purpose of promotion, sales and service in the Kingdom of Thailand.

ว.ร.

ว.ร.

This document validates from 27 November 2023 -- 30 November 2024.

Sincerely yours,



Ms. Saki Shimada
Assistant to Managing Director
FUJIFILM (Thailand) Ltd.



SEI Medical Public Company Limited
บริษัท เอสอีโอ แพดิกส์ จำกัด (มหาชน)

ว.ร.



SEI Medical Public Company Limited
บริษัท เอสอีโอ แพดิกส์ จำกัด (มหาชน)

ว.ร.

วันที่ 10 กันยายน 2567

หนังสือเลขที่ DC24-0117

เรียน ผู้อำนวยการโรงพยาบาลนครปฐม

ทางบริษัท ฟุจิฟิล์ม (ประเทศไทย) จำกัด ขอยืนยันว่าบริษัท เอสอีไอ เมดิคัล จำกัด (มหาชน) เลขที่ 546 อาคารรัชดาวัน ชั้น 7 ถนนรัชดาภิเษก แขวงจันทระเกษม เขตจตุจักร กรุงเทพมหานคร 10900 เป็นผู้จำหน่ายเพียงรายเดียว รวมถึงการขาย การตลาด การให้บริการหลังการขาย และการให้บริการต่างๆของเราในประเทศไทย สำหรับรายละเอียดผลิตภัณฑ์

- กล้องส่องลำไส้ใหญ่รุ่น EC-760R-V/L

หนังสือรับรองตัวแทนจำหน่ายฉบับนี้มีผลบังคับใช้ตั้งแต่วันที่ 10 กันยายน 2567 ถึง 31 มีนาคม 2568

จึงเรียนมาเพื่อโปรดทราบ

ขอแสดงความนับถือ



(นายณภสินธุ์ รักสัตย์)

หัวหน้าฝ่ายบริหารแผนกกล้องส่องตรวจทางเดินอาหาร

บริษัท ฟุจิฟิล์ม (ประเทศไทย) จำกัด



SEI Medical Public Company Limited
บริษัท เอสอีไอ เมดิคัล จำกัด (มหาชน)

สำเนาถูกต้อง



SEI Medical Public Company Limited
บริษัท เอสอีไอ เมดิคัล จำกัด (มหาชน)

(Handwritten signature)

TRAINING CERTIFICATE

IN RECOGNITION OF CONCERTED EFFORT
THIS CERTIFICATE IS AWARDED TO

MR. JATURON THAPANON

FOR HAVING DULY COMPLETED FUJIFILM

7000 SERIES SERVICE AND SUPPORT TRAINING

700 SERIES SERVICE AND SUPPORT TRAINING

CDS TRAINING FOR 700 SERIES, EUS SCOPE, AND ERCP SCOPE

PRESENTED BY

ISSUE DATE ON 06 APR 2023
VALID FOR 1 YEAR FROM DATE OF ISSUE



CHAKKAPONG PUNGTANG
Service & Support Manager

FUJIFILM

Value from Innovation

FUJIFILM ASIA PACIFIC PTE. LTD.

TRAINING CERTIFICATE

IN RECOGNITION OF CONCERTED EFFORT
THIS CERTIFICATE IS AWARDED TO

MR. CHAKKAPONG PUNGTANG
OF
FUJIFILM (THAILAND) LTD.

FOR HAVING DULY COMPLETED

7000 SERIES SERVICE REPAIR

Topics consisted of:-

- 1] 7000 Series Service Repair training.
- 2] BL/VP-7000 System Configurations.
- 3] 760 Series Scope Repair training.

(Period of training: 3rd July to 7th July 2017)



Mr. Yukihiko Amada

Regional Marketing Manager



7th July 2017

Issue Date & Company Stamp

(Valid for 3 years from date of issued.)

FUJIFILM



SEI Medical Public Company Limited
บริษัท เสดีโอ เมดิคอล จำกัด (มหาชน)

MEDICAL

SEI Medical Public Company Limited
บริษัท เสดีโอ เมดิคอล จำกัด (มหาชน)

Handwritten signature or mark at the bottom right.

FUJIFILM

Value from Innovation

FUJIFILM ASIA PACIFIC PTE. LTD.

TRAINING CERTIFICATE

IN RECOGNITION OF CONCERTED EFFORT
THIS CERTIFICATE IS AWARDED TO

MR. CHAKKAPONG PUNGTANG
OF
FUJIFILM (THAILAND) LTD.

FOR HAVING DULY COMPLETED

ENDOSCOPE REPAIR SERVICE

Topics consisted of:-

- 1] Fundamental of Endoscopes.
- 2] Product knowledge of Fujifilm Endoscopy System.
- 3] Field Service, Preventive Maintenance, CDS.
- 4] ExFM web-base report & Service Web.
- 5] Color Adjustment for Endoscopes.



**SEI
MEDICAL**

SEI Medical Public Company Limited
บริษัท เสดิโอดี แพดิกส์ จำกัด (มหาชน)



16th July 2015

Date & Company Stamp

Mr. Seiichi Yamauchi

Regional Marketing Manager

FUJIFILM



**SEI
MEDICAL**

SEI Medical Public Company Limited
บริษัท เสดิโอดี แพดิกส์ จำกัด (มหาชน)

วันที่ 10 กันยายน 2567
หนังสือเลขที่ MESP2409-072

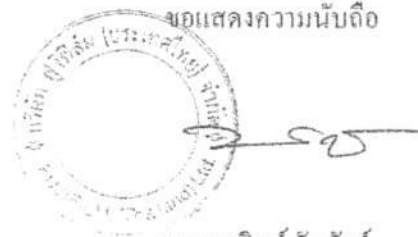
เรื่อง ขอรับรองการให้บริการอะไหล่ ชุดกล้องส่องตำไส้ใหญ่ จำนวน 1 เครื่อง รุ่น EC-760R-V/L
เรียน ผู้อำนวยการ โรงพยาบาลนครปฐม

ทางบริษัท ฟุจิฟิล์ม (ประเทศไทย) จำกัด ขอยื่นขออนุญาตให้บริการอะไหล่จากโรงงานผู้ผลิต
สำหรับ ชุดกล้องส่องตำไส้ใหญ่ จำนวน 1 เครื่อง รุ่น EC-760R-V/L

ของทางบริษัท ฟุจิฟิล์ม (ประเทศไทย) จำกัด เป็นเวลา 5 ปี โดยนับจากวันที่ทำการติดตั้งเสร็จ
เรียบร้อยแล้ว

จึงเรียนมาเพื่อโปรดทราบ

ขอแสดงความนับถือ



นายณสินธุ์ รักศักดิ์

(หัวหน้าฝ่ายบริหารแผนกกล้องส่องตรวจทางเดินอาหาร)

บริษัท ฟุจิฟิล์ม (ประเทศไทย) จำกัด



SEI Medical Public Company Limited
บริษัท เอสอีไอ เมดิคัล จำกัด (มหาชน)

สำเนาถูกต้อง



SEI Medical Public Company Limited
บริษัท เอสอีไอ เมดิคัล จำกัด (มหาชน)



วันที่ 10 กันยายน 2567

หนังสือเลขที่ DC24-0117-R2

เรียน ผู้อำนวยการโรงพยาบาลนครปฐม

ทางบริษัท ฟุจิฟิล์ม (ประเทศไทย) จำกัด ขอยืนยันว่าบริษัท เอสไอไอ เมดิคัล จำกัด (มหาชน) เลขที่ 546 อาคารรัชดาวัน ชั้น 7 ถนนรัชดาภิเษก แขวงจันทระเกษม เขตจตุจักร กรุงเทพมหานคร 10900 เป็นตัวแทนจำหน่าย สามารถดำเนินการขาย การตลาด การติดตั้ง และการให้บริการหลังการขายในประเทศไทย สำหรับรายละเอียดผลิตภัณฑ์ ดังต่อไปนี้

- กล้องส่องลำไส้ใหญ่รุ่น EC-760R-V/L

หนังสือรับรองตัวแทนจำหน่ายฉบับนี้มีผลบังคับใช้ตั้งแต่วันที่ 10 กันยายน 2567 ถึง 30 กันยายน 2568

จึงเรียนมาเพื่อ โปรดทราบ

ขอแสดงความนับถือ



(นายณภสินธุ์ รักสัตย์)

หัวหน้าฝ่ายบริหารแผนกกล้องส่องตรวจทางเดินอาหาร

บริษัท ฟุจิฟิล์ม (ประเทศไทย) จำกัด

รายการเดินบัญชีเงินฝากกระแสรายวัน (มีรายละเอียด)
开泰往来账户对账单 (附明细) K-DEPOSIT STATEMENT OF CURRENT ACCOUNT (WITH DETAIL)

ธนาคารกสิกรไทย
开泰银行 KASIKORNBANK



ที่ บอ.047 : N2310131351009737860002588

วันที่ 1/2/2023

ชื่อบัญชี บมจ. เอสอีไอ เมดิคัล

646 อ.ศรีนครินทร์ ชั้น 7 ต.ศรีนครินทร์ อ.จตุจักร จ.กทม. 10900

| | |
|----------------------|-------------------------|
| เลขที่อ้างอิง | 23101313510097378600 |
| เลขที่บัญชีเงินฝาก | 070-1-05462-8 |
| รอบระหว่างวันที่ | 11/10/2023 - 17/10/2023 |
| สาขาเจ้ารองบัญชี | สาขาบางเขน |
| ยอดคงไป | |
| รวมถอนเงิน 21 รายการ | |
| รวมฝากเงิน 17 รายการ | |



NAME : SEI MEDICAL PUBLIC COMPANY LIMITED
ชื่อบัญชี : บริษัท เอสอีไอ เมดิคัล จำกัด (มหาชน)
ชื่อธนาคาร : กสิกรไทย
สาขา : บางเขน
เลขที่บัญชี : 070-1-05462-8
ประเภทบัญชี : กระแสรายวัน



SEI Medical Public Company Limited
บริษัท เอสอีไอ เมดิคัล จำกัด (มหาชน)

สำเนาถูกต้อง



SEI Medical Public Company Limited
บริษัท เอสอีไอ เมดิคัล จำกัด (มหาชน)